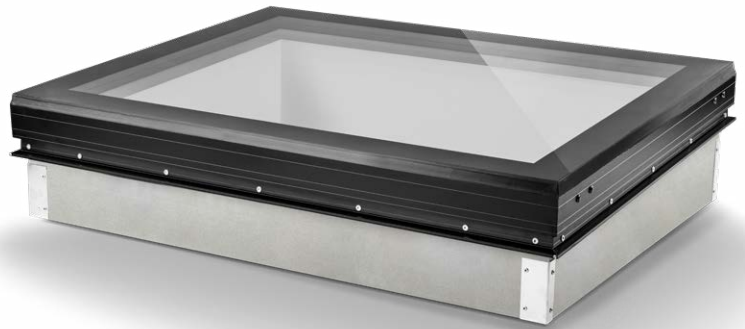


# PASSIEFHUIS DAKLICHT



## ALGEMENE BESCHRIJVING

Het Passiefhuis Daklicht is door het Passivhaus Institut Darmstadt gecertificeerd in de efficiëncy klasse: phA – advanced component. Het Passiefhuis Daklicht bestaat uit een stijlvol zwart geanodiseerd aluminium frame waarin een Triple veiligheidsruit is verwerkt, gemonteerd op een hoogwaardig geïsoleerde opstand. Het Passiefhuis Daklicht is uitermate geschikt voor toepassing bij gebouwen die moeten voldoen aan de eisen van het passiefhuis-certificaat.

## TOEPASSING

De Vlakkelichtkoepel Passiefhuis Daklichten zijn standaard geschikt voor toepassing op platte en licht hellende daken tot 15° dakhelling en worden toegepast in de woning- en utiliteitsbouw. Het betreft altijd een vrijstaande uitvoering, de minimaal aanbevolen ruimte van andere objecten bedraagt 300mm. Het Passiefhuis Daklicht is altijd voorzien van één ruit.

## MATERIALEN

- Glas: hoogwaardig isolerende triple beglazing met zwarte thermisch onderbroken afstandhouder en gelaagd

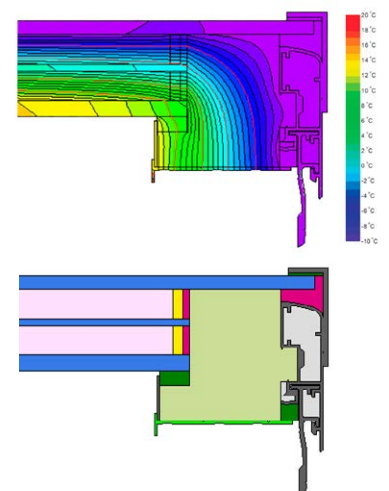
veiligheidsglas, glasdikte 58mm, argongas gevuld en voorzien van UV-werende PVB-folie

- Frame: zwart geanodiseerd aluminium profiel waarin de ruit in is geïntegreerd
- Hoogwaardige structurele siliconen verlijming (ETAG 002)
- Waterslag: onderdeel van het aluminium profiel
- Aansluiting: EPDM speciaalprofiel voor luchtdichte geïsoleerde aansluiting op de opstand
- Bevestiging: vanaf de buitenzijde via voorbereide staal verzinkte hoekankers

## PRODUCTEIGENSCHAPPEN

- Gecertificeerd Passiefhuis Component 1624sk03 door Passivhaus Institut Darmstad DE
- Gelaagd veiligheidsglas volgens klasse 1B1 volgens NEN 2608-2
- Ruit voldoet aan weerstandsklasse RC 2N, gelaagde doorvalveilige binnenruit, voldoet aan inbraakwerendheidsnormen NEN5096:2011 en EN 1627:2011
- Isolatiewaarden volgens ISO 10077-1:2010 en 10077-2:2012
- Voldoet aan productnorm NEN-EN 14351-1+A2:2016
- Leverbare uitvoeringsvormen: vrijstaand

| TECHNISCHE WAARDEN   |                          | HR+++  |
|--|--------------------------|--------|
| Isolatiewaarde Passiefhuis Daklicht (1,50 x 1,50 x 0,15 m) | Uw [W/m <sup>2</sup> .K] | 0,73   |
| Isolatiewaarde Glas - vert.                                | Ug [W/m <sup>2</sup> .K] | 0,6    |
| Isolatiewaarde Glas - hor.                                 | Ug [W/m <sup>2</sup> .K] | 0,76   |
| Isolatiewaarde opstand                                     | Uf [W/m <sup>2</sup> .K] | 0,43   |
| Efficiency-klasse Passivhaus Institut                      | [klasse]                 | phA    |
| Temperatuur-factor   | fRsi=0,25                | ≥ 0,70 |
| Glasdikte  | [mm]                     | 57,5   |
| Lichttransmissie   | τv [%]                   | 61     |
| Zontoetredingsfactor                                       | g [%]                    | 30     |
| UV-transmissie   | τuv [%]                  | 0      |
| Buitenste ruit (gehard)                                    | [mm]                     | 8      |
| Middelste ruit (float)                                     | [mm]                     | 4      |
| Binnenste ruit (float)                                     | [mm]                     | 44,4   |
| Spouw  | [mm]                     | 2x18   |
| Vulling spouw  |                          | Argon  |
| Glastype   |                          | Triple |



## PASSIEFHUIS DAKLICHT

| mm          |      | 90 | 101          | 112 | 123 | 134 | 144 |      |      |      |      |      |      |      |      |      |      |      |      |      |      |      |      |      |      |      |      |      |      |      |      |      |      |      |      |      |    |  |  |  |  |  |  | 2000 |      |      |  |      |      |  |      |  |      |  |  |  |  |      |  |  |  |     |  |  |  |     |  |  |  |  |  |     |
|-------------|------|----|--------------|-----|-----|-----|-----|------|------|------|------|------|------|------|------|------|------|------|------|------|------|------|------|------|------|------|------|------|------|------|------|------|------|------|------|------|----|--|--|--|--|--|--|------|------|------|--|------|------|--|------|--|------|--|--|--|--|------|--|--|--|-----|--|--|--|-----|--|--|--|--|--|-----|
| ↑<br>Diepte | 1900 | 86 | 97           | 107 | 117 | 128 | 138 |      |      |      |      |      |      |      |      |      |      |      |      |      |      |      |      |      |      |      |      |      |      |      |      |      |      |      |      |      |    |  |  |  |  |  |  | 1900 |      |      |  |      |      |  |      |  |      |  |  |  |  |      |  |  |  |     |  |  |  |     |  |  |  |  |  |     |
|             | 1800 | 82 | 92           | 102 | 112 | 122 | 132 | 142  |      |      |      |      |      |      |      |      |      |      |      |      |      |      |      |      |      |      |      |      |      |      |      |      |      |      |      |      |    |  |  |  |  |  |  |      | 1800 |      |  |      |      |  |      |  |      |  |  |  |  |      |  |  |  |     |  |  |  |     |  |  |  |  |  |     |
|             | 1700 | 78 | 88           | 97  | 107 | 116 | 125 | 135  | 144  |      |      |      |      |      |      |      |      |      |      |      |      |      |      |      |      |      |      |      |      |      |      |      |      |      |      |      |    |  |  |  |  |  |  |      |      | 1700 |  |      |      |  |      |  |      |  |  |  |  |      |  |  |  |     |  |  |  |     |  |  |  |  |  |     |
|             | 1600 | 74 | 83           | 92  | 101 | 110 | 119 | 128  | 137  |      |      |      |      |      |      |      |      |      |      |      |      |      |      |      |      |      |      |      |      |      |      |      |      |      |      |      |    |  |  |  |  |  |  |      |      | 1600 |  |      |      |  |      |  |      |  |  |  |  |      |  |  |  |     |  |  |  |     |  |  |  |  |  |     |
|             | 1500 | 70 | 79           | 87  | 96  | 104 | 113 | 121  | 130  | 138  | 147  |      |      |      |      |      |      |      |      |      |      |      |      |      |      |      |      |      |      |      |      |      |      |      |      |      |    |  |  |  |  |  |  |      |      |      |  | 1500 |      |  |      |  |      |  |  |  |  |      |  |  |  |     |  |  |  |     |  |  |  |  |  |     |
|             | 1400 | 66 | 74           | 82  | 90  | 99  | 107 | 115  | 123  | 131  | 139  | 147  |      |      |      |      |      |      |      |      |      |      |      |      |      |      |      |      |      |      |      |      |      |      |      |      |    |  |  |  |  |  |  |      |      |      |  |      | 1400 |  |      |  |      |  |  |  |  |      |  |  |  |     |  |  |  |     |  |  |  |  |  |     |
|             | 1300 | 62 | 70           | 77  | 85  | 93  | 100 | 108  | 116  | 123  | 131  | 138  |      |      |      |      |      |      |      |      |      |      |      |      |      |      |      |      |      |      |      |      |      |      |      |      |    |  |  |  |  |  |  |      |      |      |  |      | 1300 |  |      |  |      |  |  |  |  |      |  |  |  |     |  |  |  |     |  |  |  |  |  |     |
|             | 1200 | 58 | 65           | 72  | 80  | 87  | 94  | 101  | 108  | 116  | 123  | 130  | 137  | 144  |      |      |      |      |      |      |      |      |      |      |      |      |      |      |      |      |      |      |      |      |      |      |    |  |  |  |  |  |  |      |      |      |  |      |      |  | 1200 |  |      |  |  |  |  |      |  |  |  |     |  |  |  |     |  |  |  |  |  |     |
|             | 1100 | 54 | 61           | 68  | 74  | 81  | 88  | 94   | 101  | 108  | 115  | 121  | 128  | 135  | 142  | 148  |      |      |      |      |      |      |      |      |      |      |      |      |      |      |      |      |      |      |      |      |    |  |  |  |  |  |  |      |      |      |  |      |      |  |      |  | 1100 |  |  |  |  |      |  |  |  |     |  |  |  |     |  |  |  |  |  |     |
|             | 1000 | 50 | 56           | 63  | 69  | 75  | 81  | 88   | 94   | 100  | 107  | 113  | 119  | 125  | 132  | 138  | 144  | 151  | 157  | 163  | 169  |      |      |      |      |      |      |      |      |      |      |      |      |      |      |      |    |  |  |  |  |  |  |      |      |      |  |      |      |  |      |  |      |  |  |  |  | 1000 |  |  |  |     |  |  |  |     |  |  |  |  |  |     |
|             | 900  | 46 | 52           | 58  | 64  | 69  | 75  | 81   | 87   | 93   | 99   | 104  | 110  | 116  | 122  | 128  | 134  | 139  | 145  | 151  | 157  | 163  | 169  | 174  | 180  |      |      |      |      |      |      |      |      |      |      |      |    |  |  |  |  |  |  |      |      |      |  |      |      |  |      |  |      |  |  |  |  |      |  |  |  | 900 |  |  |  |     |  |  |  |  |  |     |
|             | 800  | 42 | 47           | 53  | 58  | 64  | 69  | 74   | 80   | 85   | 90   | 96   | 101  | 107  | 112  | 117  | 123  | 128  | 134  | 139  | 144  | 150  | 155  | 160  | 166  | 171  | 177  | 182  | 187  |      |      |      |      |      |      |      |    |  |  |  |  |  |  |      |      |      |  |      |      |  |      |  |      |  |  |  |  |      |  |  |  |     |  |  |  | 800 |  |  |  |  |  |     |
|             | 700  | 38 | 43           | 48  | 53  | 58  | 63  | 68   | 72   | 77   | 82   | 87   | 92   | 97   | 102  | 107  | 112  | 117  | 122  | 127  | 132  | 137  | 142  | 147  | 151  | 156  | 161  | 166  | 171  | 176  | 181  | 186  | 191  | 196  | 201  |      |    |  |  |  |  |  |  |      |      |      |  |      |      |  |      |  |      |  |  |  |  |      |  |  |  |     |  |  |  |     |  |  |  |  |  | 700 |
|             | 600  | 34 | 38           | 43  | 47  | 52  | 56  | 61   | 65   | 70   | 74   | 79   | 83   | 88   | 92   | 97   | 101  | 106  | 110  | 115  | 119  | 124  | 128  | 133  | 137  | 142  | 146  | 151  | 155  | 159  | 164  | 168  | 173  | 177  | 182  |      |    |  |  |  |  |  |  |      |      |      |  |      |      |  |      |  |      |  |  |  |  |      |  |  |  |     |  |  |  |     |  |  |  |  |  | 600 |
|             | 500  | 30 | 34           | 38  | 42  | 46  | 50  | 54   | 58   | 62   | 66   | 70   | 74   | 78   | 82   | 86   | 90   | 94   | 98   | 102  | 107  | 111  | 115  | 119  | 123  | 127  | 131  | 135  | 139  | 143  | 147  | 151  | 155  | 159  | 163  |      |    |  |  |  |  |  |  |      |      |      |  |      |      |  |      |  |      |  |  |  |  |      |  |  |  |     |  |  |  |     |  |  |  |  |  | 500 |
|             |      |    | 500          | 600 | 700 | 800 | 900 | 1000 | 1100 | 1200 | 1300 | 1400 | 1500 | 1600 | 1700 | 1800 | 1900 | 2000 | 2100 | 2200 | 2300 | 2400 | 2500 | 2600 | 2700 | 2800 | 2900 | 3000 | 3100 | 3200 | 3300 | 3400 | 3500 | 3600 | 3700 | 3800 | mm |  |  |  |  |  |  |      |      |      |  |      |      |  |      |  |      |  |  |  |  |      |  |  |  |     |  |  |  |     |  |  |  |  |  |     |
|             |      |    | →<br>Breedte |     |     |     |     |      |      |      |      |      |      |      |      |      |      |      |      |      |      |      |      |      |      |      |      |      |      |      |      |      |      |      |      |      |    |  |  |  |  |  |  |      |      |      |  |      |      |  |      |  |      |  |  |  |  |      |  |  |  |     |  |  |  |     |  |  |  |  |  |     |

### GOED OM TE WETEN

- Breedte en diepte zijn de dagmaten in millimeter (mm)
- De tabel geeft het gewicht in kg aan exclusief pallet en verpakkingsmateriaal
- De sparing in het dak is gelijk aan de dagmaat of maximaal 2 cm groter
- Het Passiefhuis Daklicht is alleen vrijstaand leverbaar (niet geschikt voor plaatsing tegen een opgaande gevel)
- Het Passiefhuis Daklicht bestaat altijd uit één ononderbroken ruit (dus géén ondersteuningskoker of roede)
- Het Passief Daklicht is niet beloopbaar, ook niet incidenteel. Vraag voor beloopbaar glas naar de mogelijkheden

### ZERTIFIKAT

Zertifizierte Passivhaus-Komponente  
Komponenten-ID 1624AK03 gültig bis 31. Dezember 2023

Passivhaus Institut  
Dr. Wolfgang Feist  
64283 Darmstadt  
Deutschland

**Kategorie:** Oberlicht  
**Hersteller:** Heruvent Dachlux, Cuijk, Niederlande  
**Produktname:** Flachdachfenster Passivhaus

**Folgende Kriterien für die kühl-gemäßigte Klimazone wurden geprüft**

**Behaglichkeit**  $U_{glz} = 0,73$   $\leq$  1,10 W/(m² K)  
 $U_{wintereinstrom}$   $\leq$  1,10 W/(m² K)  
 mit  $U_g$   $=$  0,76 W/(m² K)

**Hygiene**  $f_{H10,0.25} \geq$  0,70

Passivhaus-  
Effizienzklasse

phE
phD
phC
phB
phA

www.passiv.de

ZERTIFIZIERTE  
KOMPONENTE  
Passivhaus Institut

**MPA NRW.**  
Materialprüfungsamt Nordrhein-Westfalen

**ift**  
ROSENHEIM

kühl-gemäßigtes Klima  
phA  
ZERTIFIZIERTE  
KOMPONENTE  
Passivhaus Institut

Vlakkelichtkoepel is de  
handelsnaam van  
Heruvent B.V.

Heruvent B.V.  
Postbus 404  
5430 AK Cuijk  
T 0485 – 310 983  
info@vlakkelichtkoepel.nl  
www.vlakkelichtkoepel.nl